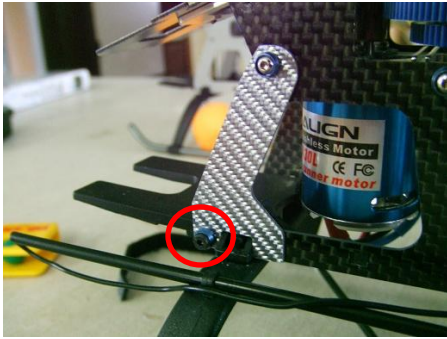
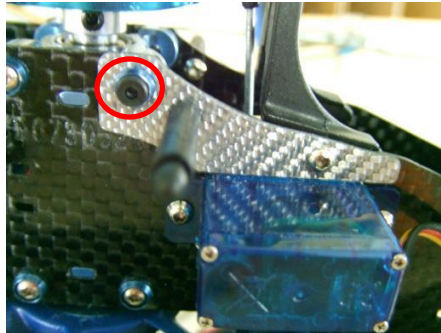


# AFST2001

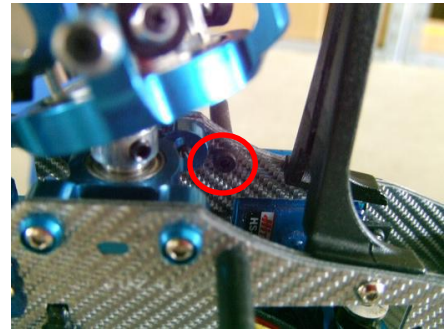
## T-REX450フレーム強化ブレースセット取り付け説明書



<図1>



<図2>



<図3>

付属内容: アッパーフレームブレース×2  
ローフレームブレース×2  
2×8mmスクリュー×6

T-REX450用フレーム強化ブレースを機体のローフレーム側とアッパーフレーム側に左右各1枚ずつ設置することができます。

ローフレームブレースの取り付け位置は図1、アッパーフレームブレースの取り付け位置は図2をご参照ください。

また、フレームブレースを機体に取り付ける場合、取り付け用のスクリューも当商品に付属のものをお使いください。

当商品には2×8mmのスクリューが6セット付属しており、これを片側3個ずつお使いください。

当スクリューをお使いいただく箇所は図1、2、3の絵図に記入されている○印の位地です。

まず、ローフレームとボトムプレートを接続している前側のスクリュー。

ベアリングブロックの後ろ側とアッパーフレームを接続しているスクリュー。そして、キャンピーマウントとアッパーフレームを接続しているスクリューの片側3箇所、左右6箇所です。

T-REX JAPAN 有限会社ヒロテック

<http://www.t-rex-jp.com/>